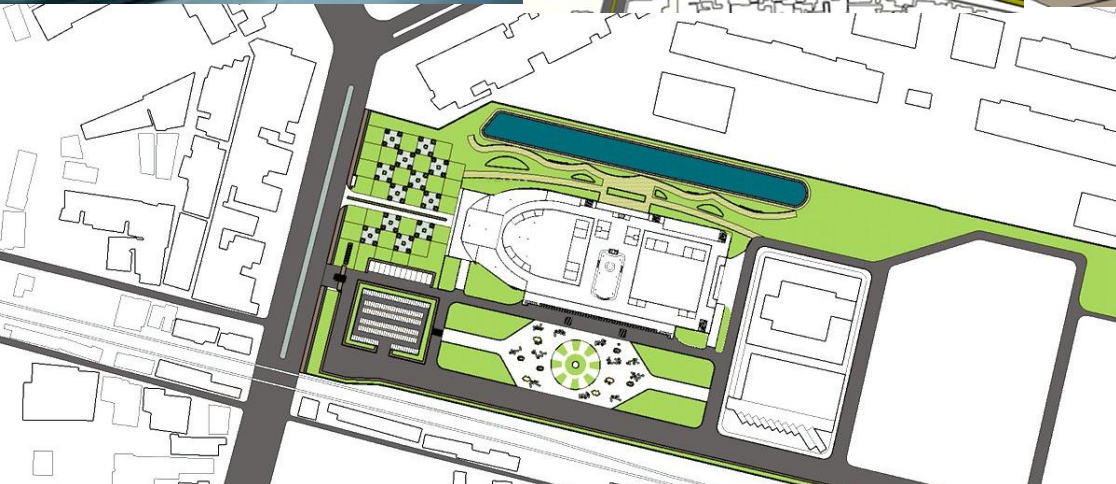
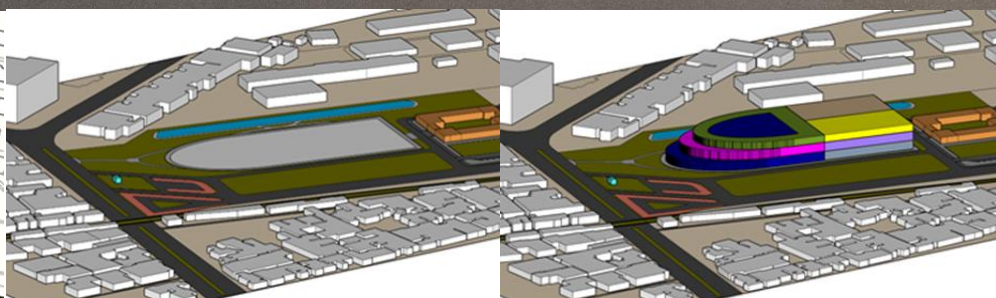


PERANCANGAN GEDUNG MICE KAI CORPORATE UNIVERSITY DENGAN PENDEKATAN ARSITEKTUR FUTURISTIK DI KOTA BANDUNG

Dede Diana S

Program Studi Arsitektur, Universitas Mercu Buana

MICE building adalah suatu gedung yang mewadahi fungsi utama yaitu pertemuan (meeting), incentive (insentif), konferensi (convention), dan pameran (exhibition). Perancangan Gedung MICE di KAI Corporate University bertujuan pada pengembangan dan pembinaan karyawan, yang diharapkan akan banyak berkontribusi dalam menciptakan budaya perusahaan yang pembelajar dan inovatif, yang pada gilirannya dapat membawa manfaat besar bagi perusahaan, karyawan, dan stakeholder lainnya. Dengan pendekatan arsitektur futuristik diharapkan bangunan dapat mengikuti dan menampung tuntutan kegiatan yang pasti selalu berkembang.



Bangunan ini didesain dengan pendekatan arsitektur futuristik dan diharapkan citra bangunan dapat selalu mengikuti perkembangan zaman. Dengan tetap memperhatikan standar Green Building, sehingga menghasilkan suatu bangunan yang menggambarkan semangat jamannya namun tetap inovatif dan sehat bagi lingkungannya.

Massa bangunan merupakan perwujudan dari KCIC Whoos. KCIC mengartikan sebuah kecepatan gerak seolah pergerakan yang menerus layaknya massa yang terus bergerak berkembang.

